

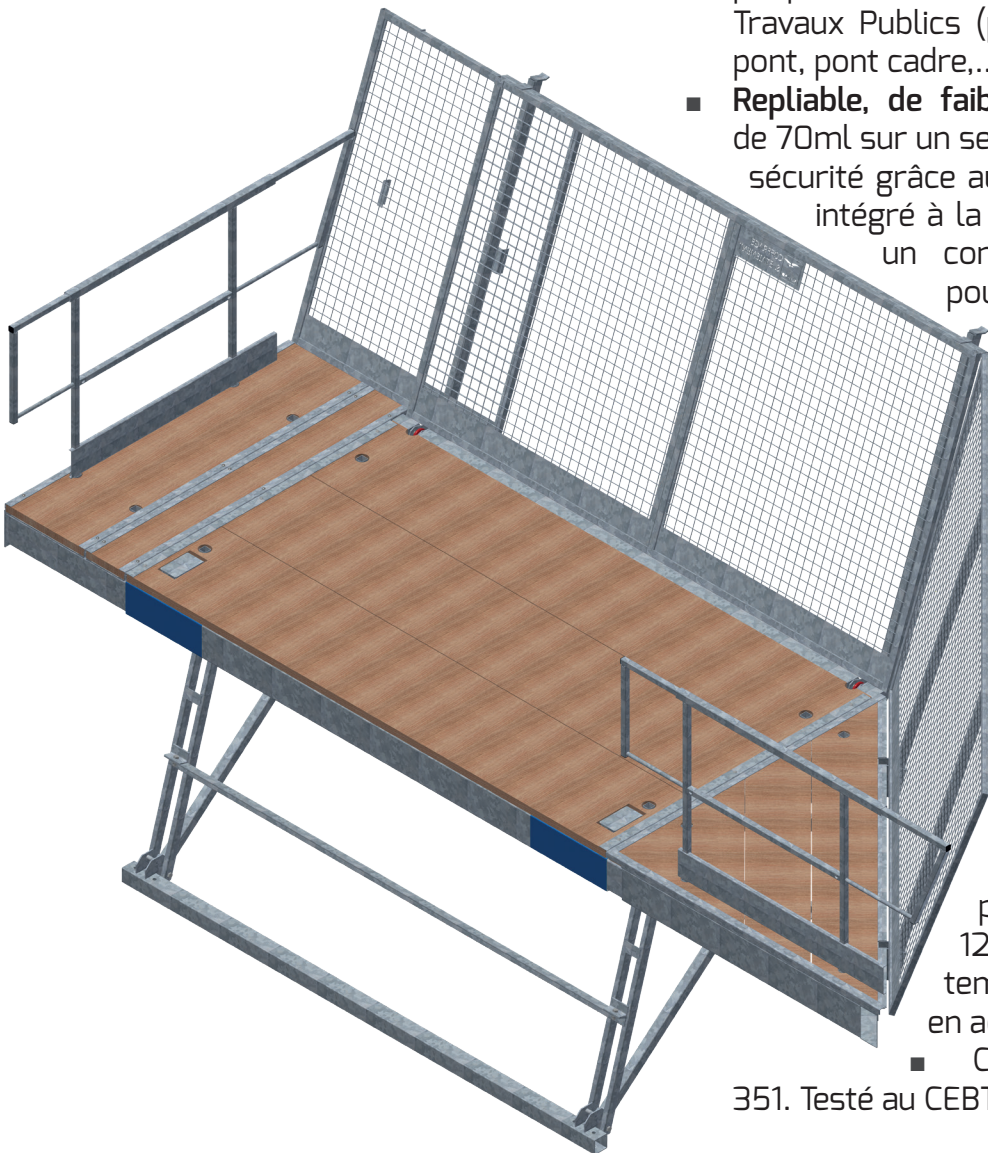


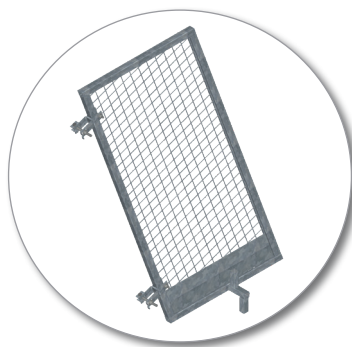
OBJECTIFS

Réaliser les différentes phases d'un bâtiment ou d'un ouvrage TP avec une plateforme permettant de **créer une circulation en périphérie en toute sécurité** ainsi qu'un support de banches ou de tours.

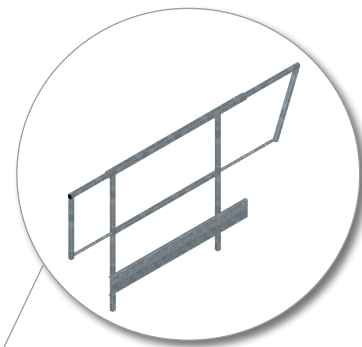
AVANTAGES

- **Sécurité** totale grâce à la répartition uniforme des charges sur les appuis
- S'adapte aux formes et dimensions selon les exigences du chantier.
- Permet de créer une **circulation qui facilite le travail des opérateurs d'un chantier**, en périphérie d'un bâtiment ou d'un ouvrage Travaux Publics (piles de pont, culées de pont, pont cadre,...)
- **Repliable, de faible encombrement** (plus de 70ml sur un semi-plateau) transport en sécurité grâce au système d'auto-calage intégré à la structure colisable dans un container (nous consulter pour le type).
 - Les extensions sont réalisées avec des plateaux préfabriqués réduisant le coût des consommables et les risques à la mise en oeuvre
 - Grutable par élément de 10,50m, elle **minimise le nombre de coups de grues en phase de rotation** du matériel.
 - Seuls 4 supports suffisent pour une passerelle de 10,50m à 12,50m. Résistante dans le temps grâce à sa structure en acier 100% galvanisé.
 - Conforme Norme NF P93-351. Testé au CEBTP.

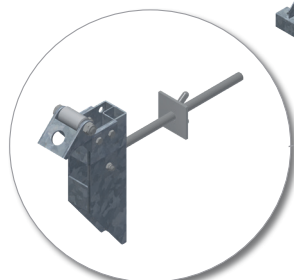
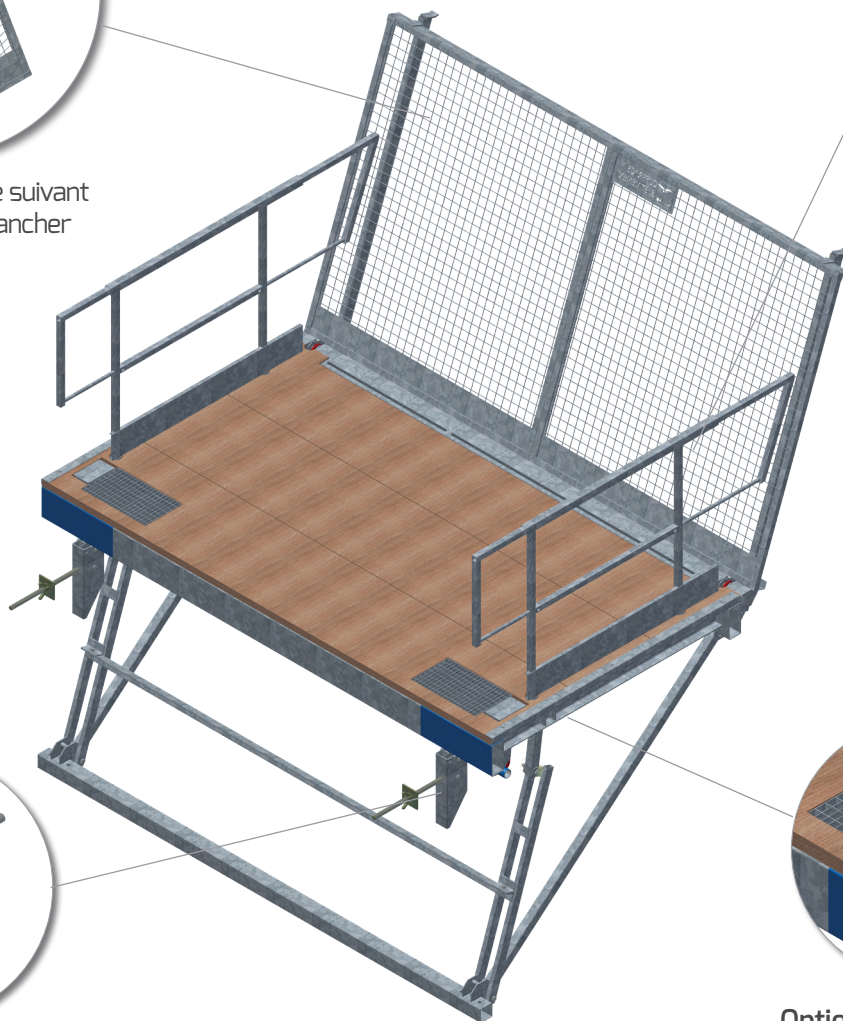




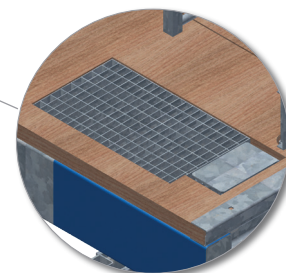
Auvent extensible suivant la longueur du plancher



Garde-corps d'extrémité avec extensions coulissantes pour le passage de banche et l'inclinaison du auvent



Attache volante pour enclenchement automatique de la PTE.



Option caillebotis : fenêtre de contrôle de position des supports.

CARACTERISTIQUES

- **Longueur** : 12,50m maximum en sécurité sur les appuis,
- **3 modules de base** : 1,25m, 2m, 3m,
- **3 modules de planchers d'extension** : 0,25m, 0,50m, 1 variable de 0,20 à 0,60m
- **Angle réversible gauche/droite** : 1,60 m x 1,60 m x 2,378 m,
- **Extensibles latéralement** : avec une longueur maximum suivant la plateforme de base ;
- **Ouverture** : 90° (droit) ou 110° (incliné),
- **Support de banche** : pour banches hauteur maximum 9m.
- Passerelle avec ossature acier et plancher bois épaisseur 40 cm,
- Positionnement possible des supports dans l'axe des consoles.

■ ACCESSOIRES

Rallonge universelle de console, support sous dalle et sur dalle, extensions avant et arrière, verrou de manutention, déporteur d'élingues, extensions décalées, jonction décalée, auvent d'extrémité, anti-basculement au vent de PTE, support de PTE décintrable, option bavette, caoutchouc, béquille de compensation, grillage latéral d'extension, sabots-attaches volantes courtes, déporteur d'élingues, palonnier, attache sur allège, extensions décalées, jonction décalée, auvent d'extrémité, anti-basculement au vent de PTE, support de PTE décintrable, sabots-attaches...

